

yartviduell
yvonne's individuelles design

KONSISTENT
ORIGINELL
AUFFALLEND

User Experience Design

Meine Website / März 2019

INHALT

WELCHE THEMEN MACHEN MEINE WEBSITE AUS?

- 3 Ziel definieren
- 4 Persona definieren
- 5 Wettbewerb analysieren
- 6 Sammlung an Sites (Inspiration, Ideen)
- 7 Seitenarchitektur
- 8 Anforderungen ans Design
- 9 Content erstellen
- 10 Visuelles Konzept
 - 10 Navigation
 - 11 Bildwelt
 - 12 Schrift
- 13 Handskizze (Desktop, Mobile)

ZIEL DEFINIEREN

WAS WILL ICH MIT MEINER WEBSITE ERREICHEN?

Ich wünsche mir ...

– Wahrnehmung ...

Ich möchte gefunden werden.

– Kundengewinnung ...

Meine Site soll dem Kunden mein Produkt schmackhaft machen.
und ihn zur Kontaktaufnahme anregen.

– Kundenbindung ...

Kunde soll Website regelmässig checken.

– mehr Umsatzgenerierung ...

Ich möchte Kunde zum Kaufen animieren.

– direkter Kundenservice

Das kann ich erreichen indem:

– ich den Bekanntheitsgrad mit Google Adwords steigere

– ich meine Site barrierefrei funktional und ästhetisch ansprechend aufbereite

– die Site mit aktuellen Informationen versehen ist (evtl. mit Blog)

– ich die Website mit aktuellen Produkten und Dienstleistungen präsentiere

– evtl. Englisch für internationale Kunden

PERSONA

WEN WILL ICH MIT MEINER WEBSITE ERREICHEN?



Demografische Merkmale

Lila ist 36 Jahre alt, ledig, wohnt urban, in der sozial mittleren Schicht, ist kreativ, neugierig und reisebegeistert.

Bildungs-Background

Sie verfügt über einen Tertiärabschluss in der Kunst.

Beruflicher Werdegang

Anfangs ihrer Karriere arbeitete sie im Kindergarten und absolvierte nach einigen Jahren Erfahrung in der Pädagogik an der Kunsthochschule in Berlin, den Bachelor of Arts und arbeitete mehrere Jahre als Kunstpädagogin in einem Start-up Theater in Paris.

Sozial ist sie auf Instagram aktiv und besucht Veranstaltungen wie Zirkus, Kunstausstellungen und noch viel inspirierendes mehr.

Hobbies

Reisen, Menschen treffen, lesen, Yoga



Das KMU existiert seit längerer Zeit, geschäftet im Grossraum Zürich und funktioniert innovativ.

Klein- und mittlere Unternehmen, die Wert auf die Funktionalität und das hochwertige Design legen, fühlen sich angesprochen.

Die Gründung des KMU's erfolgte über zwei Frauen, die sich aus einem früheren Unternehmen kennenlernten und zusammen etwas neues erarbeiten wollten. Das Unternehmen ist aktuell am Expandieren.

KONKURRENZ ANALYSIEREN

WER SIND MEINE MITBEWERBER IM NETZ?

Mir sind folgende Beurteilungskriterien wichtig:

– Inhalt und Inhaltspräsentation

Meine Website sollte den Nutzer mit Emotionen anhand von Bildern berühren und Text soll knapp informieren und ansprechend sein

Wird der Besucher mit Text überflutet, wird er die Site in weniger als zwei Sekunden verlassen

– Funktionsumfang und Features

Hohe Seitenladegeschwindigkeit, optimale Bedienbarkeit, Barrierefreiheit

– Technische Realisierung

Ist die Website mit den vorhandenen Mitteln umsetzbar

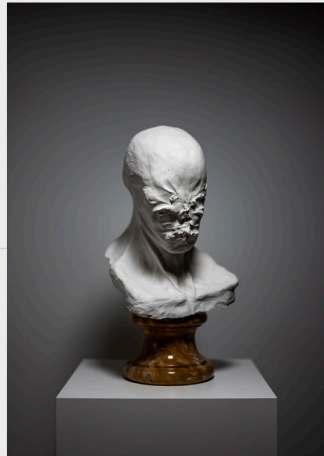
– Suchmaschinenplatzierung und Keywords

Dienen die SEO-Massnahmen der schnelleren Auffindbarkeit

– Verlinkung, bzw. Verweise auf Websites

Gibt es Verweise auf der Website, die zu prominenten Sites führen, damit das Google-Ranking gesteigert wird

ARTISTS



Leonardo Vandal

Copenhagen – Denmark



- HOME
- ARTISTS
- GALLERY
- EVENTS
- CONTACT

address:
Sage Culture, LLC
905 E 2nd Street, Unit 117
Los Angeles, CA

visit the gallery:
book an appointment

current event:
De Profundis Leonardo
Vandal's Solo Exhibition
Feb 16th – Apr 7th, 2019

SAMMLUNG AN SITES, DIE MICH IN IHRER ÄSTHETIK UND NAVIGATION ANSPRECHEN



SEITENARCHITEKTUR

IN WELCHE BEREICHE MÖCHTE ICH MEINE INHALTE UNTERTEILEN?

| Projekte | Über mich | Leistungen | Blog? | Kontakt |
|-----------------|-----------------|------------|-------|---------|
| S-Mediacomm | Kompetenzen | Analyse | | |
| Franz Gertschen | Ausbildungen | Offerte | | |
| SUFO | Weiterbildungen | Skizze | | |
| Swisslife | Sprachen | Umsetzung | | |
| ? | Referenzen | ? | | |
| ? | | ? | | |
| ? | | | | |

WEBDESIGN

WELCHE ANFORDERUNGEN GELTEN FÜR MEIN DESIGN?

Zugänglichkeit

Mit der Zugänglichkeit (Accessibility) einer Website ist gemeint, dass die Seite für jederman uneingeschränkt nutzbar ist. Egal welche körperlichen Einschränkungen jemand hat (z.B. Sehschwäche, Farbblindheit, Rot-grün Schwäche). Es soll folglich niemand von den Angeboten ausgeschlossen werden.

Dabei habe ich auf folgende Aspekte geachtet:

- Kontrast (zur Verbesserung der Lesbarkeit)
- Schriftgröße & Spacing einfach lesbar
- Effekte und Animationen sinnvoll eingesetzt
- Aufgeräumter Eindruck
- Überschriften sind deskriptiv
- konsistente Farbgestaltung

CONTENT ERSTELLEN

Title

Yvonne's individuelles Design

Keywords

Als Designerin und Web-Publisherin verleihe ich Ihren Kommunikationsmitteln eine angegossene Form an individuellen Lösungen. Angefangen im Kopf, über das Gespräch mit Ihnen bis hin zum definitiven Produkt.

Ich entwickle stimmige Kommunikationskonzepte inklusiv Kostenplanung für verschiedenste Branchen und bringe meine Erfahrung und Kreativität aus Agenturen und Verlagen ein. Klingt interessant? Machen Sie sich selbst ein Bild – oder rufen Sie mich einfach an!

| Treffer: Ein Wort | | Legende: U=URL, T=Title, D=Description, K=Keywords | | |
|-------------------|-------------|--|--------|--|
| Wort | Gefunden In | Wiederholungen | Dichte | |
| sie | | 9 | 2.85 | |
| und | | 8 | 2.53 | |
| die | | 8 | 2.53 | |
| für | | 6 | 1.9 | |
| ldesign | U, T | 6 | 1.9 | |
| kunden | | 6 | 1.9 | |
| bis | | 6 | 1.9 | |
| ich | | 6 | 1.9 | |
| mich | | 6 | 1.9 | |
| von | | 5 | 1.58 | |
| ihre | | 5 | 1.58 | |
| design | U, T | 4 | 1.27 | |
| firma | | 4 | 1.27 | |
| kontakt | | 4 | 1.27 | |
| leistungen | | 3 | 0.95 | |
| über | | 3 | 0.95 | |

Eine Keywordanalyse einer anderen Website derselben Branche

VISUELLES KONZEPT

WIE SOLLEN MENÜS UND NAVIGATION AUSSEHEN?

Menüs und Navigationsbäume sind entscheidende Elemente, welche die Nutzerfreundlichkeit der Website beeinflussen. Diverse Studien besagen, dass das Burger-Menü nicht die optimalste Lösung der User Experience sei, doch die meisten etablierten Leute sollten grösstenteils damit bewandert sein.

Header-Navigation zu Hamburger-Menü

Bei skalierten kleinerem Format verwandelt sich das Header-Menü zum Burger-Menü. Durch Anklicken der drei übereinander gelagerten Striche öffnet sich das Menü und die einzelnen Kategorien können angeklickt werden. Der Vorteil dieses Menüs ist, dass das Menü bei kleinerer Skalierung weniger Platz benötigt und zudem bietet es Möglichkeiten, Websites minimalistischer und moderner aussehen zu lassen.

Projekte Über mich Leistungen Kontakt



VISUELLES KONZEPT

WIE SOLL BILDWELT AUSSEHEN?

Welche Sujets sollen in der Unternehmenskommunikation eingesetzt werden?

Hobbies (Bike, Salsa, Bergsteigen), Leistungen (Analyse, Skizze, Produkt), Projekte

Was sollen die Bilder aussagen? Wie sollen die Bilder bei den Betrachtern wirken?

Sie sollen meine Botschaft anhand von Bildausschnitten und Motiv visualisieren, informieren, begeistern, überzeugen

Wo werden Bilder in der Kommunikation eingesetzt? Gibt es Unterschiede im Einsatz

(z. B. nach Kommunikationsdisziplinen oder Kommunikationsmitteln)?

Auf meiner Website wird meine Botschaft überwiegend mit Bildern vermittelt, da auf Websites weniger gelesen wird.

Welche Bildausschnitte kommen zum Einsatz? Können Objekte auch angeschnitten werden?

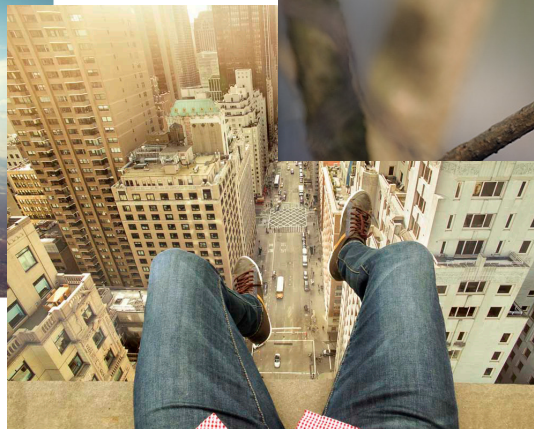
Die Bildausschnitte sind so gewählt, das die Motive seine volle Wirkung erzielen und Spannung erzeugen

Wie sollen die Sujets technisch fotografiert werden (Kamera, Objektiv, Beleuchtung, Format, Grösse, Auflösung)?

Aufgenommen wurden die Sujets mit einer Systemkamera, mit einem grossen Bildwinkel, grosser Brennweite und Tiefenschärfe.



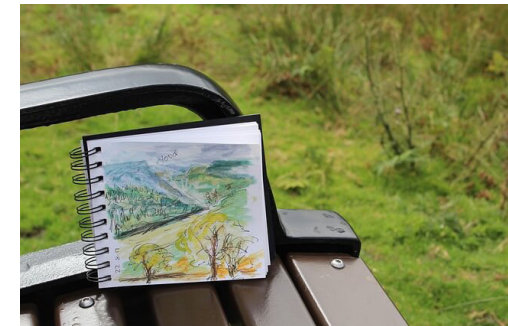
mit breiter Perspektive



mit Tiefenschärfe



mit originellem Bildausschnitt



**KONSISTENT
ORIGINELL
AUFFALLEND**

Rezo Zero believes in perfection by design and performance by default.

Scroll



Diese Schrift **Montserrat Light**
wird auf meiner Website für Zwischentitel
und Fliesstext verwendet.

ST UNENDLICH

Webseiten (pro Jahr ca. 440'000 neue CH-Webseiten) - eines sollen
m haben: Sie müssen auf Google gefunden werden. Mit zusätzlichen
nen kann zudem der Traffic auf der Webseite erhöht und Ihr Umsatz
werden.

Diese Schrift von **Rezo Zero** ist neuzeitlich und hat
einen kreativen Touch, welcher zu meinem Design
passt. Diese Schrift wird auf meiner Website für das
Logo angewendet.

Dazu eine kurze Geschichte:

Sandra hat eine Weiterbildung gemacht und ein Kollege aus ihrem Kurs produzierte
«sehr günstig» ihre neue Webseite. Sandras Webseite ist nun online. Doch der erhoffte
Erfolg lässt auf sich warten. Wieso? Sie hat es versäumt, die Vermarktung der Website in
Angriff zu nehmen. Es ist nicht alleine das Design oder eine gute Googleplatzierung, das
Erfolg verspricht! Es geht auch darum, wie die neue Seite an die mögliche Zielgruppe
kommuniziert.

Die Wahrheit ist, es gibt unendlich viele Webseiten-Anbieter, doch mit einem
Standardangebot sind viele am Ende oft enttäuscht. Machen Sie somit nicht einen auf
Einheitsbrei, sondern investieren Sie in die Zukunft. Rufen Sie an 041 922 19 99.

SKIZZEN (Desktop und Mobile)

